

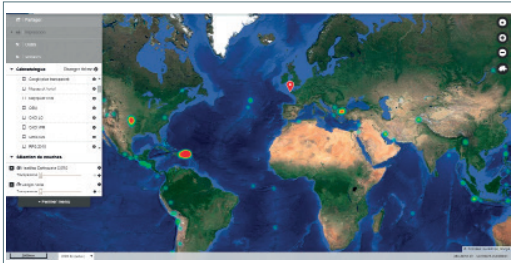
CONCEPTEUR,
INTÉGRATEUR,
OPÉRATEUR
DE SYSTÈMES
CRITIQUES



GEOSTORM

L'INNOVATION AU SERVICE DU GÉOSPATIAL

➔ **GEOSTORM vous permet de mener des analyses poussées sur vos données géolocalisées pour une prise de décision adaptée.**



➔ **Quelques applications:**

- > Analyse spatiale, analyse temporelle,
- > Etude de zone, d'itinéraire,
- > Analyse de risque (inondations, catastrophes naturelles, ...)
- > Analyse sécuritaire (analyse de site, terrorisme, ...)

➔ **Normes et standards**

OpenSearch

OGC[®]
Making location count.
www.opengeospatial.org



GEOSTORM est une plate-forme géospatiale destinée à offrir une capacité de stockage, de traitement et de diffusion de l'ensemble des informations géolocalisées et géolocalisables.

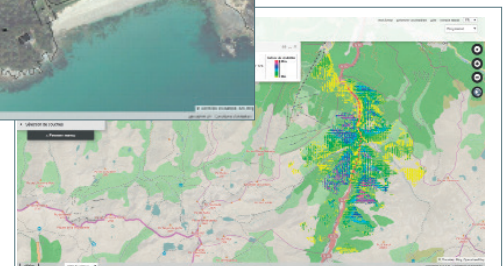
Le Géo décisionnel adapté à vos enjeux

> Prenant en compte les retours opérationnels des divers clients de CS Systèmes d'Information, la plate-forme GEOSTORM dispose de la capacité à s'adapter à votre environnement de travail, quel que soit votre niveau d'expertise. En effet, son ergonomie et son approche intuitive ont été pensées pour une prise en main rapide de l'outil.

> Développée sur une base de logiciels open source et respectant les différents référentiels d'interopérabilité, sa modularité lui permet d'être facilement intégrable dans une architecture système plus globale, sur infrastructure propre ou virtualisée.

> Les technologies mises en œuvre dans le développement de la plate-forme GEOSTORM lui offrent la possibilité de répondre à une augmentation de charge importante des flux d'information ainsi qu'à leur traitement.

> Adaptée pour répondre à une variété de métiers, son développement a été étudié pour une mise en œuvre multiplateformes, jusqu'à un déploiement sur solutions mobiles.



cscanada.ca



EN PRATIQUE

GEOSTORM dispose d'outils et de services pour une valorisation adaptée:

- importation de web services Géo WMS, géodatabase,
- comparaison d'images,
- dessins (ligne, point, polygone, étiquette) et ajout de données attributaires,
- mesures de distances, de surfaces,
- filtrage des données temporelles,
- calcul d'intervisibilité et cartes,
- NDVI,
- réalisation de cartes de chaleur,
- requêtes spatiales, attributaires, temporelles,
- diffusion des données adaptée à vos clients (pdf, HTML, liens, ...)

Intégrez simplement vos données

- > L'acquisition des données facilitée par une ergonomie simplifiée et la prise en compte des standards et normes couramment employés.
- > L'information géolocalisée ou géolocalisable accessible à tous.

Géo-valorisez vos informations

- > Une capacité de géolocalisation précise des données et un accès facilité à l'information.
- > Une capacité de gestion temporelle des événements.

Découplez la puissance de vos informations en les fusionnant

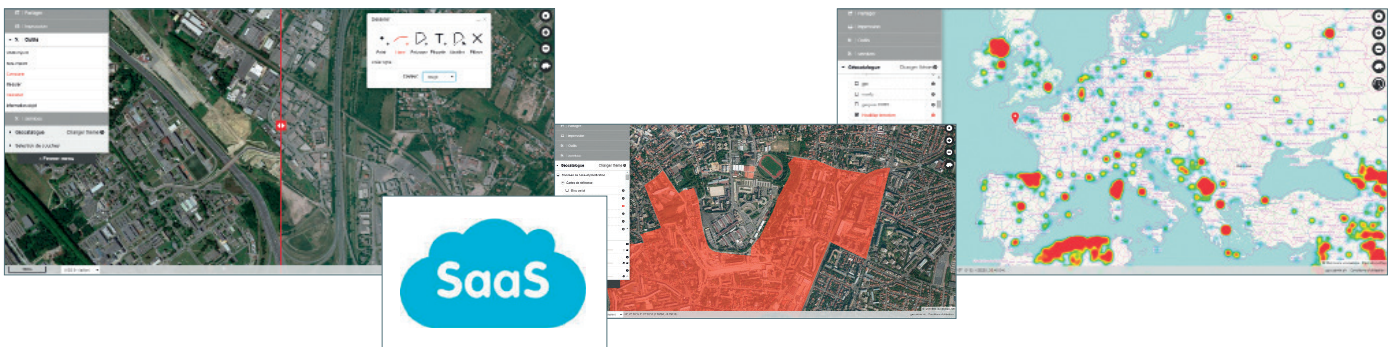
- > Une mise en cohérence des données afin d'en faciliter le traitement, la fusion et l'analyse.
- > Une capacité d'intégration de flux d'informations adaptée au besoin de l'utilisateur.

Publiez une information valorisée

- > Une capacité de mise en forme et de visualisation des informations, en se basant sur une gamme étendue d'outils de représentation.



Geostorm facilite le travail collaboratif et s'interconnecte à des outils métiers spécifiques : traitement d'images, systèmes d'informations géographiques...



à propos de CS

Concepteur et intégrateur de systèmes clés en main performants et innovants, CS intervient sur l'ensemble de la chaîne de valeur de ses clients. Avec 162 M€ de chiffre d'affaires et 1 730 collaborateurs, CS s'impose aujourd'hui comme un fournisseur de confiance, reconnu par ses grands clients en raison de l'expertise, de l'engagement et du sens du service de ses collaborateurs.



CS Communication & Systems Canada
Montreal, Canada - East Hartford, CT, USA
info@cscanada.ca

www.cscanada.ca