

# DISPOSITIFS DE CHARGEMENT DE DONNÉES

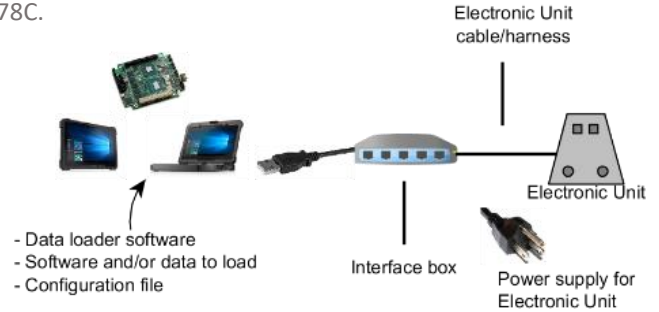
## Outil de reprogrammation d'unités électroniques



Les dispositifs de chargement de données de CS Canada sont formés d'une plateforme personnalisable qui permet de reprogrammer une unité électronique. Ils peuvent être utilisés sur le terrain ou dans l'usine pour automatiser la reprogrammation et ainsi réduire l'effort des opérateurs. Ces dispositifs répondent à des normes et des critères de validation stricts. Ils ont été déployés avec succès dans l'industrie aéronautique pour garantir la conformité à la norme DO-178C.

### Objectifs clés

- Réduire l'effort des opérateurs au minimum
- Diminuer les risques suivants :
  - Erreurs des opérateurs
  - Se retrouver avec une unité électronique inopérante
- Vérification de l'intégrité des données
- Sécurité des données



### Capacités de CS Canada

- Conception, acquisition et assemblage de tout le matériel de soutien au sol requis
- Conception, développement et qualification de tous les logiciels de soutien au sol
- Contrôle de première production et documents à l'intention des médias

### Historique

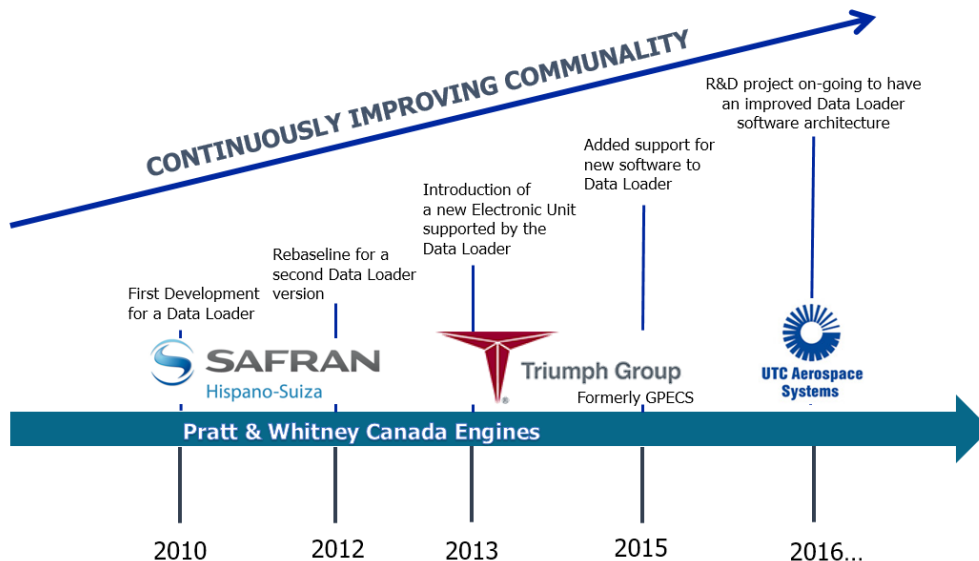
- Expertise dans l'installation de dispositifs de chargement de données pour différents types/modèles d'unités électroniques de l'industrie aéronautique.
- Logiciels
  - Mise en œuvre de différents protocoles de communication pour unités électroniques
  - Installation réussie de dispositifs de chargement de données pour les unités électroniques de Safran
  - Projet de dispositifs de chargement de données en cours dans le secteur des avions d'affaires
- Matériel
  - Déploiement et installation réussies d'une interface matérielle pour une unité électronique
  - Production de DVD, de bus USB et de cartes mémoire flash

### Architecture flexible

- Capacité de configuration d'un temps d'exécution flexible
- Architecture logicielle réutilisable
- Fournit des mécanismes réglables permettant d'ajouter et de configurer des opérations conformément au modèle de séquence de programmation de l'unité électronique
- Convivialité, extensibilité, réutilisabilité : conçue pour le fonctionnement efficace du dispositif de chargement de données et pour répondre aux besoins futurs
- Robustesse, testabilité : Utilise un processus de validation qui augmente ces critères

### Options de conception

- Matériel de soutien au sol sur ordinateur portable
- Logiciels commerciaux de soutien au sol sur ordinateur monocarte
- Matériel de soutien au sol sur le Web



1-866-748-8258  
info@cscanada.ca  
www.cscanada.ca